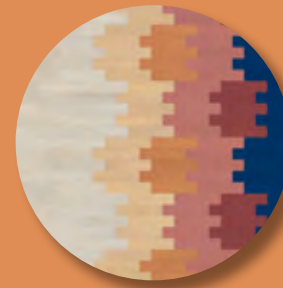




2020 믹스매치
MIX/MATCH
 New color mix concept proposal



믹스매치 MIX/MATCH

구정마루의 '믹스매치(Mix Match)'는 기존의 틀에서 벗어나
자유롭고 창의적인 컬러 믹스를 통해 유니크한 컨셉 공간을 제안합니다.
재질, 패턴 등 기본적인 요소에 대한 변화와 더불어 개성있는 컬러로
나만의 디자인을 만들어 내는 아이디어가 돋보이는 제품입니다.

오크, 애쉬 같은 내추럴한 수종과 함께 고객이 선택한 컬러로 주문제작된 믹스매치로
세상에 단 하나뿐인 나만의 공간을 즐길 수 있는 커스터마이징 마루입니다.

Mix Match Order Process



문의 및 상담



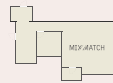
컬러선택



base_수종선택
(프라하/브러쉬골드)



믹스매치
요청서 작성



도면작업



고객컨펌 후 발주



핸드메이드 제작



발송 및 시공

MixMatch Sample house

다양한 컬러와 독특한 패턴의 아름다운 하모니,
믹스매치로 세상 어디에도 없을 나만의 공간을 연출해 보세요!



※ 믹스매치의 패턴디자인은 공간의 형태에 따라 디자인 및 채색마루 비율이 달라질 수 있습니다.

2020 MIX/MATCH
S/S 15 New Design
Proposal Previews

#01 Jerry's Cheese



제리의 치즈

Base color
프라하_비잔틴 화이트

#02 Chic Gold



시크 골드

Base color
프라하_비잔틴 화이트

#03 Hey, Charlie!



헤이,찰리!

Base color
프라하_비잔틴 화이트

#04 Kind Cactus



친절한 선인장

Base color
프라하_채색

#05 Sage garden



세이지 가든

Base color
프라하_비잔틴 화이트

#06 Dancing Banana



댄싱 바나나

Base color
프라하_비잔틴 화이트

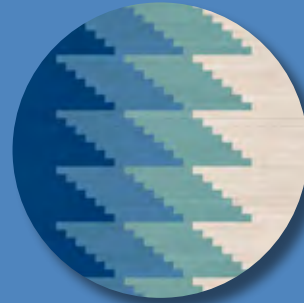
#07 Wavy jean



웨이비 진

Base color
프라하_비잔틴 화이트 / 오크

#08 Blueming Diamond



블루밍 다이아몬드

Base color
프라하_비잔틴 화이트

#09 Peaceful blue



피스풀 블루

Base color
프라하_비잔틴 화이트

#10 Mellow Yellow



멜로우 옐로우

Base color
브러쉬골드_애쉬 화이트

#11 Lucky Blossom



럭키 블러썸

Base color
프라하 브러쉬골드_애쉬 화이트 / 애쉬 스톱키

#12 Acoustic Indigo



어쿠스틱 인디고

Base color
프라하 브러쉬골드_애쉬 화이트 / 애쉬 그레이

#13 Dawn glow



던 글로우

Base color
프라하 브러쉬_애쉬 화이트

#14 Carrot Cake



캐럿 케이크

Base color
프라하_티크 러스틱 / 애쉬화이트 / 애쉬 그레이

#15 Romantic Waikiki

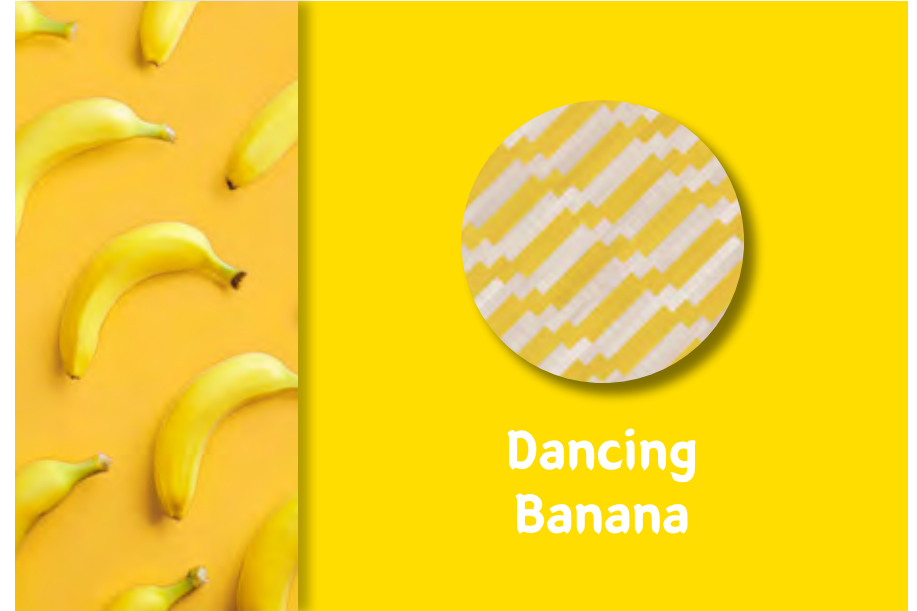


로맨틱 와이키키

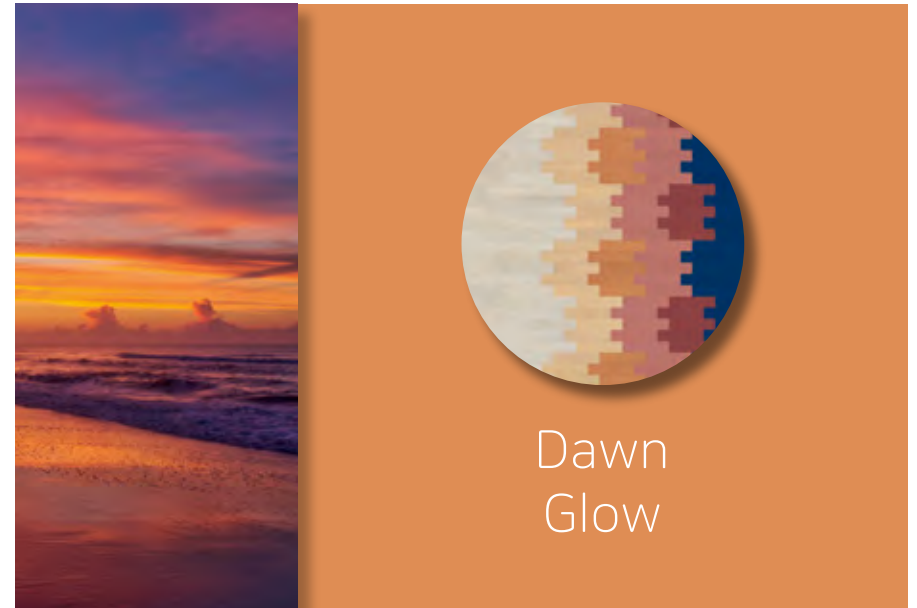
Base color
브러쉬 골드_티크 러스틱 / 애쉬화이트

2020 MIX/MATCH
S/S TREND BEST 4

Spring Line



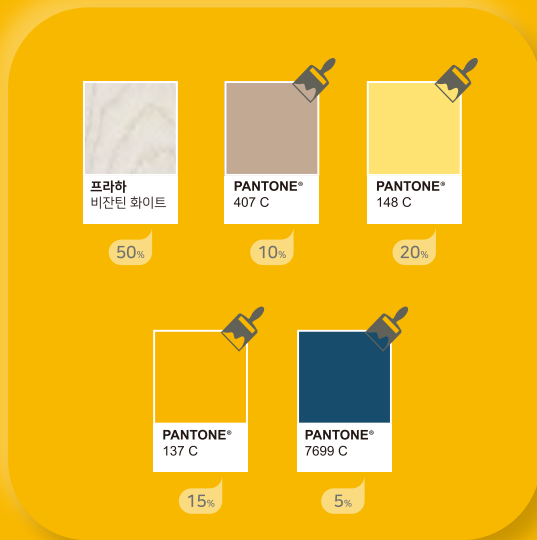
Summer Line



Jerry's cheese

늘 새로움과 모험을 추구하는
 톰과 제리의 진짜 주인공
 '제리의 치즈'

자유분방함과 즐거운 컬러믹스가 동심으로 데려다 준 듯 하다.
 유채색의 액센트 컬러를 이용하여 시선을 집중시켰다.
 상상력 자극이 필요한 아이방에 제안하는 믹스매치로
 캐주얼하고 자유로운 분위기를 연출한다.



※ 믹스매치의 패턴디자인은 공간의 형태에 따라 디자인 및 채색마루 비율이 달라질 수 있습니다.



프라하 7.5 x 70 x 600 <제리스 치즈>

Chic Gold

모던감성에 클래식을 더한 '시크 골드'

클래식과 모던을 아우르는 동시에 복유럽 감성이 느껴지는 스칸디나비아안 풍의 믹스매치 패턴이다. 무채색 쿨그레이톤 안에서 대비를 크게 주어 시크함을 표현하였고 반짝이는 골드의 클래식함을 입혀 개성있고 유니크한 분위기를 연출하였다.



※ 믹스매치의 패턴디자인은 공간의 형태에 따라 디자인 및 채색마루 비율이 달라질 수 있습니다.



프라하 7.5 x 70 x 600 <시크 골드>

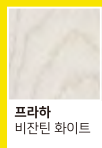
Hey,Charlie!

비비드 끝판 왕, '헤이, 찰리!'

피너츠 사의 명작 애니메이션인 '찰리브라운과 스누피'에서 영감을 얻은 믹스매치 패턴이다.

높은 명도의 원색 노랑을 주 컬러로 사용하여 순색의 이미지를 유지하려 하였고 밝아지는 그라데이션으로 시각적 편안함을 주었다.

블랙의 지그재그 패턴을 강조하여 젊고 파격적인 디자인으로 연출하였다.



20%



20%



10%



30%



20%



※ 믹스매치의 패턴디자인은 공간의 형태에 따라 디자인 및 채색마루 비율이 달라질 수 있습니다.

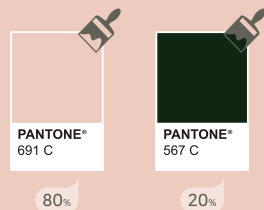


프라하 7.5 x 70 x 600 <헤이, 찰리>

kind Cactus

베이비 핑크와 딥그린의 과감한 믹스매치 '친절한 선인장'

과감한 보색 사용이 돋보이는 트렌디한 컬러조합으로 세련된 느낌을 전달하는 믹스매치 패턴이다.
주 컬러로 온화한 베이비 핑크를 사용하고 색상 대비가 강한 딥 그린으로 중성적 이미지를 선사한다.
직조와 같이 보이는 정갈하고 독특한 패턴이 아늑한 시각적 감성을 보여주며 난색의 색채감이 심리적 안정감을 준다.





프라하 7.5 x 70 x 600 <친절한 선인장>

Sage Garden

내방이 곧 정원! '세이지 가든'

안정감이 느껴지는 세이지 그린을 포인트컬러로 지정한 믹스매치 패턴이다. 컬러 채색마루를 20%만 소량 사용하여 기성 소비자들이 부담없이 접근할 수 있다. 정갈하고 독특한 패턴이 난색의 컬러가 어울려 아늑함과 시각적 안정감을 준다.



80%



20%



※ 믹스매치의 패턴디자인은 공간의 형태에 따라 디자인 및 채색마루 비율이 달라질 수 있습니다.



프라하 7.5 x 70 x 600 <세이지 가든>

Dancing Banana

이렇게 춤추면 나한테 반하나? '댄싱 바나나'

단순하지만 지루하지 않으며 강한 임팩트가 있는 패턴 디자인이다.

단색의 단색 배색으로만으로 강렬한 리듬감을 준다.

밝고 경쾌한 디자인으로 동적인 분위기를

연출하여 새로운 경험을 선사한다.



50%



50%



※ 믹스매치의 패턴디자인은 공간의 형태에 따라 디자인 및 채색마루 비율이 달라질 수 있습니다.

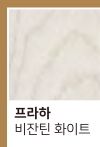


프라하 7.5 x 70 x 600 <댄싱 바나나>

Wavy Jean

캐주얼의 대명사, 편안한 스타일링 '웨이비 진'

남녀노소 누구나 즐겨입는 청바지! 유행이랄것도 없이, 늘 사랑받아왔다. 오크와 화이트 워시의 조화 속에서 블루컬러로 악센트를 주어 명시성을 높였다. 리듬감 있는 패턴과 젊은 감각의 컬러 사용으로 캐주얼 느낌을 한껏 강조하였다.



※ 믹스매치의 패턴디자인은 공간의 형태에 따라 디자인 및 채색마루 비율이 달라질 수 있습니다.

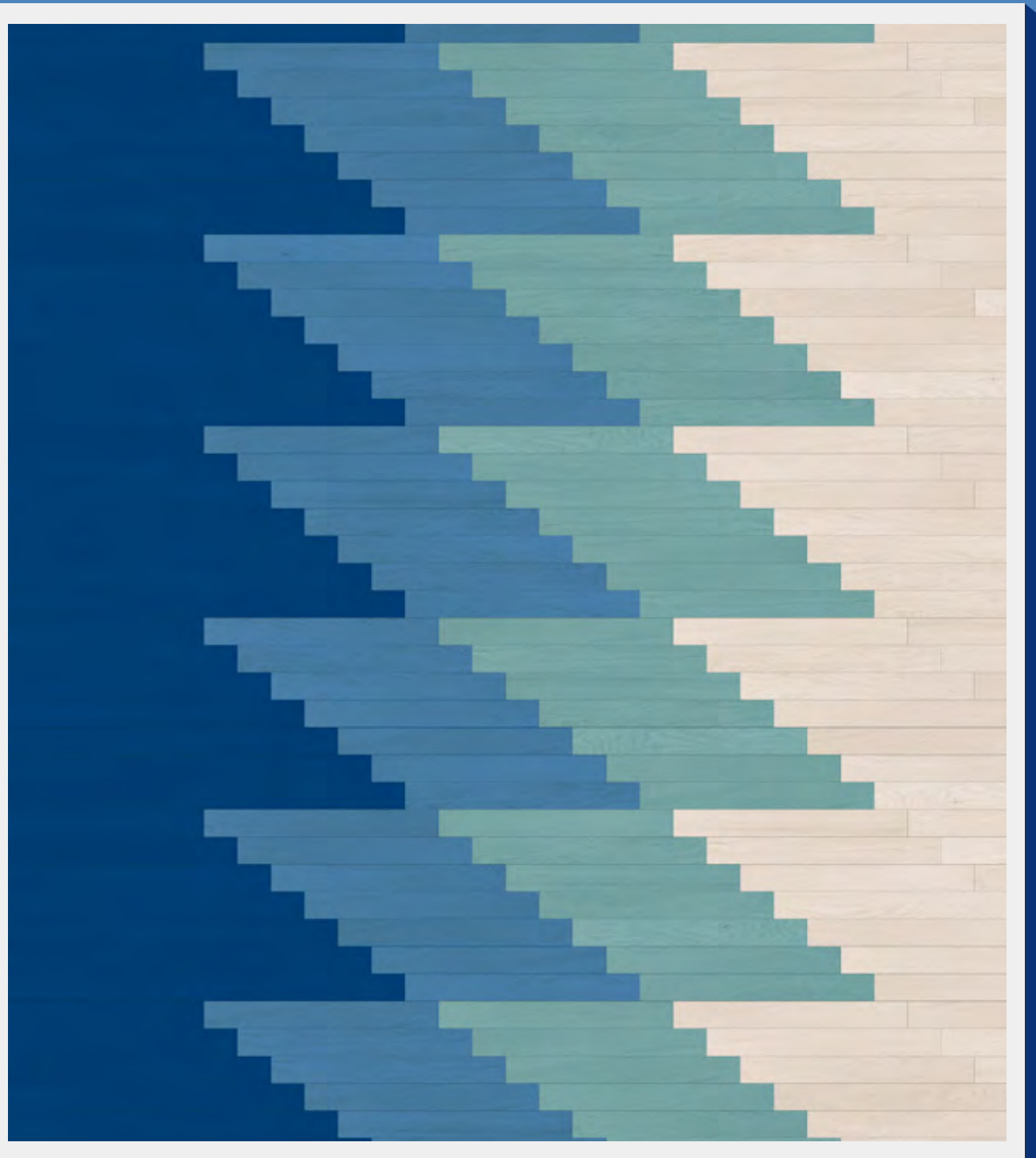


프라하 7.5 x 70 x 600 <웨이비 진>

Blueming Diamond

마름모 패턴을 강조한 '블루밍 다이아몬드'

미세먼지 없는 맑은 하늘, 한 여름 푸른 바다에 비치는 반짝이는 태양.
 팬톤 올해의 컬러인 'Classic blue'를 기본으로
 명도 차이를 단계별로 주어서 원색이 유지되면서도
 안정적이고 조화로운 이미지를 완성하였다.
 일자마루 7단시공하여 만들어지는 다이아몬드 패턴을 강조하고자
 컬러별 패턴을 그려주었고 개성있는 분위기가 조성된다.



※ 믹스매치의 패턴디자인은 공간의 형태에 따라 디자인 및 채색마루 비율이 달라질 수 있습니다.

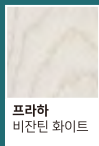


프라하 7.5 x 70 x 600 <블루밍 다이아몬드>

Peaceful Blue

햇살에 반짝이는 잔잔한 호수, '피스풀 블루'

바쁜 생활속에서 탈피하여 평화로운 분위기를 느껴보자.
 점진적이지만 일률적이지 않는 랜덤 패턴으로
 자연스러운 이미지를 전달한다.
 시각적 피로도가 적은 저채도의 중성색을 사용하여
 편안하고 자연스러운 분위기를 연출한다.



프라하
비진틴 화이트

35%



PANTONE®
628 C

25%



PANTONE®
2227 C

25%



PANTONE®
2222 C

15%



※ 믹스매치의 패턴디자인은 공간의 형태에 따라 디자인 및 채색마루 비율이 달라질 수 있습니다.

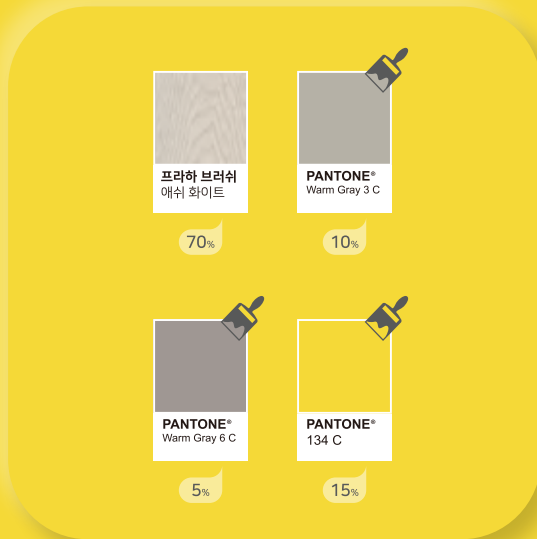


프라하 7.5 x 70 x 600 <피스폴 블루>

Mellow Yellow

부드러우면서 은은한 향이 생각나는
 '멜로우 옐로우'

화창한 봄을 연상케하는 밝은노랑을 포인트컬러로 지정한 패턴이다.
 명도차이를 작게 두어 전체적인 조화가 중시되는 편안한
 분위기의 인테리어로 어느부분이 두드러지지 않게
 주변의 색에 동화되도록 배색하였다.



※ 믹스매치의 패턴디자인은 공간의 형태에 따라 디자인 및 채색마루 비율이 달라질 수 있습니다.



프라하 브러쉬 골드 7.5 x 115 x 445 <멜로우 옐로우>

Lucky Blossom

싱그러운 봄, 행운이 가득할 '럭키 블라썸'

곧 다가올 봄이 가슴을 설레게 한다.
행운이 찾아오는 느낌과도 같게 느껴진다.
베이비핑크와 어우러진 애쉬스모키를 화이트 베이스에
배색하여 조화롭게 균형을 맞추었다.
자연스러운 컬러감과 조화로운 패턴이 반복되어
안정적인 리듬감을 선사한다.



프리하 브러쉬
애쉬 화이트

50%



프리하 브러쉬
애쉬 스모키

25%



PANTONE®
196 C

25%



※ 믹스매치의 패턴디자인은 공간의 형태에 따라 디자인 및 채색마루 비율이 달라질 수 있습니다.



프라하 브러쉬 골드 7.5 x 115 x 445 <럭키 블라썸>

Acoustic Indigo

청량한 브리티쉬팝이 생각나는 '어쿠스틱 인디고'

인공적인 느낌보다 자연의 소리가 시원하게 들려온다.
밝은 인디고 컬러와 애쉬그레이/화이트가 만나
시크한 컬러감을 보여준다.

명도의 차이로 시각적 입체감과 리듬감으로 시선을 사로잡는다.
무뚝뚝한 컬러와 따뜻한 느낌의 패턴이 어우러져
온기가 느껴지는 부드러운 감성을 완성하였다.



50%



25%



25%



※ 믹스매치의 패턴디자인은 공간의 형태에 따라 디자인 및 채색마루 비율이 달라질 수 있습니다.

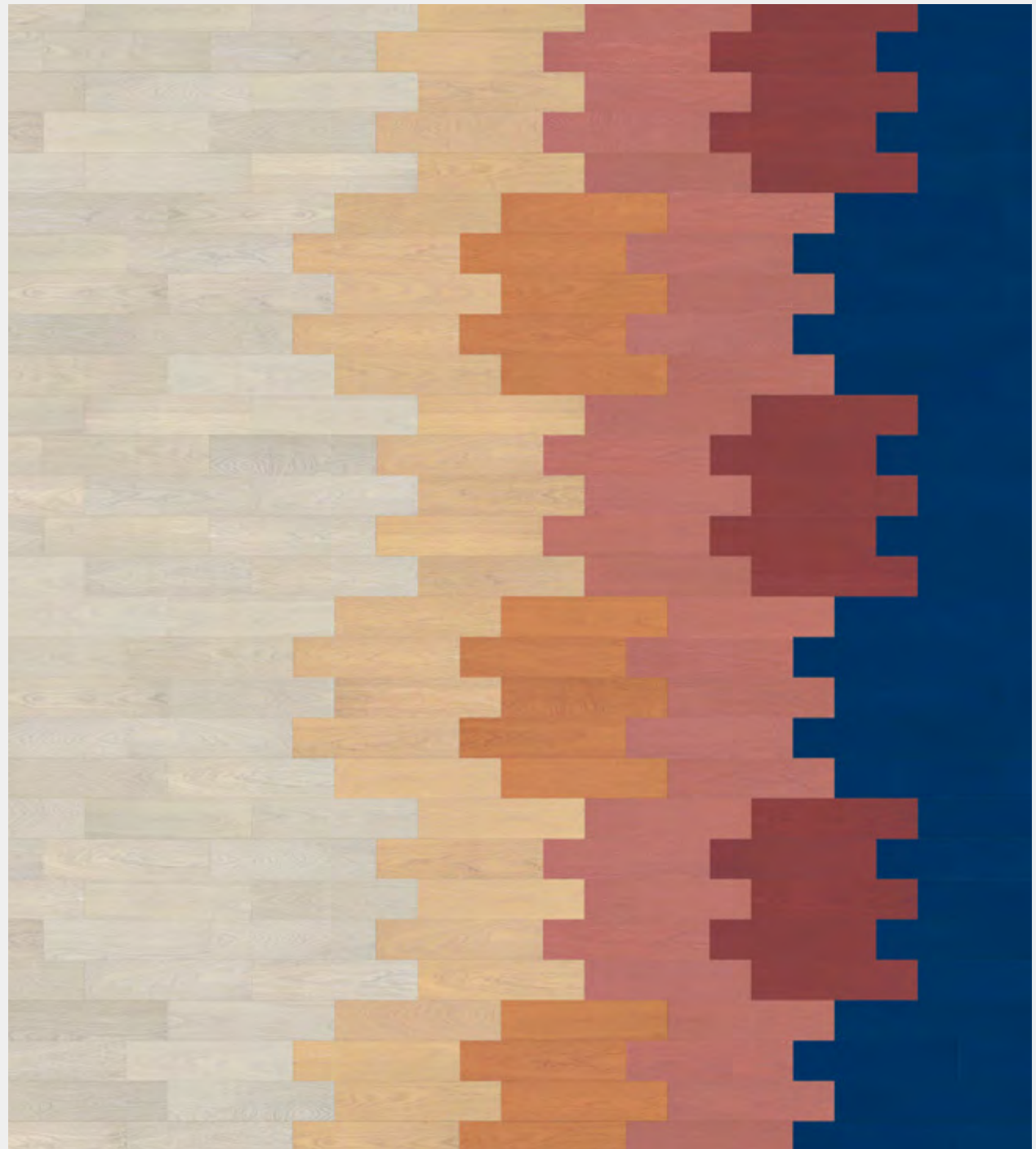


프라하 브러쉬 골드 7.5 x 115 x 445 <어쿠스틱 인디고>

Dawn Glow

새벽에서 아침으로, '던 글로우'

적막하고 차가운 새벽을 밝혀주는 일출의 찰나.
 난색의 컬러 조합속에서 보색으로 사용된 짙은 파랑색이
 악센트 역할을 하여 지루함을 달래주었고 전체적으로 명도를 낮추어
 온화하고 부드러운 분위기를 느낄 수 있도록 하였다.
 16bit 게임속에 나올 듯 한 독특한 패턴이 기존에 볼 수 없었던
 재미있고 다채로운 분위기를 연출한다.



※ 믹스매치의 패턴디자인은 공간의 형태에 따라 디자인 및 채색마루 비율이 달라질 수 있습니다.



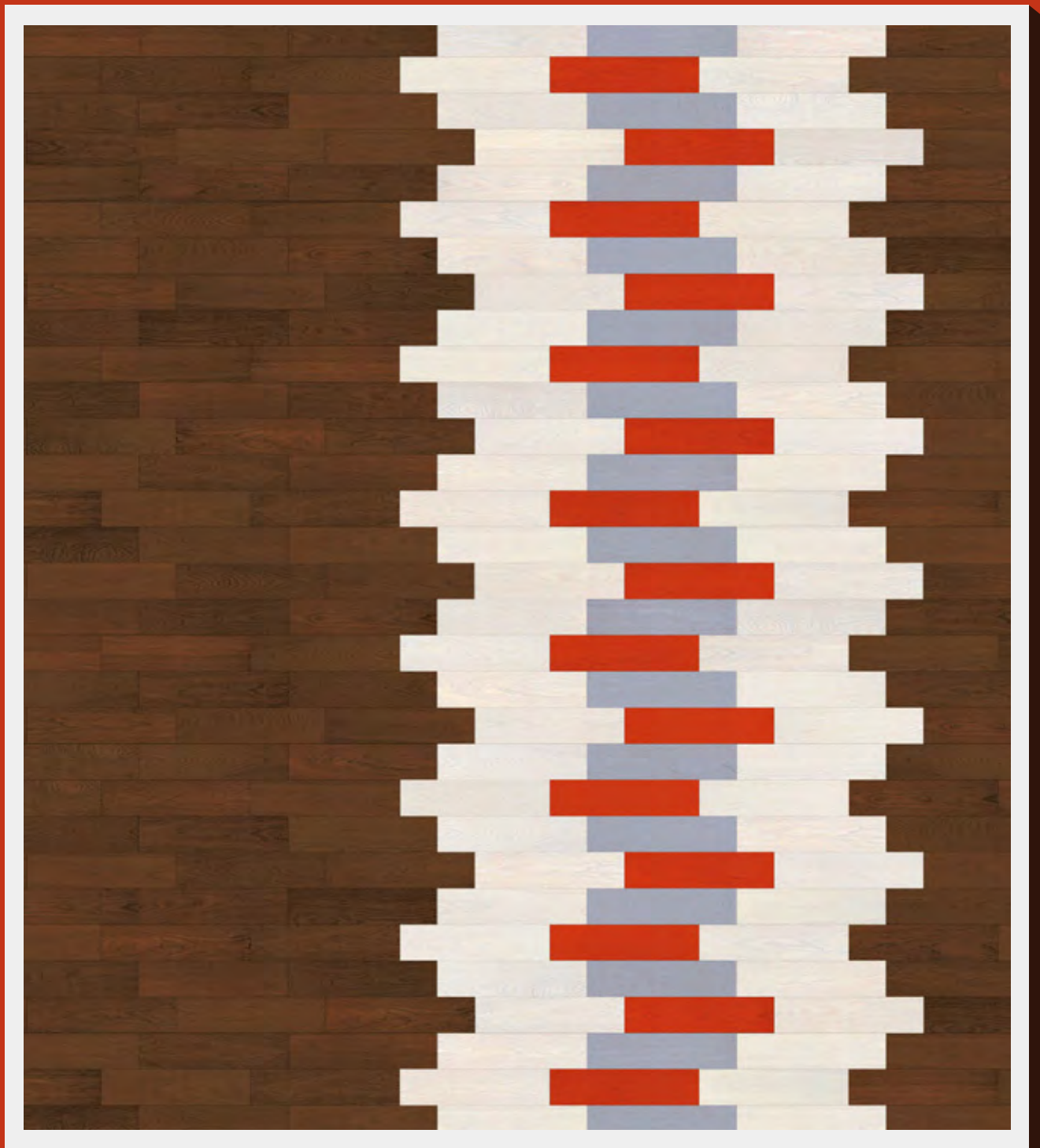
프라하 브러쉬 골드 7.5 x 115 x 445 <던 글로우>

Carrot Cake

고전적 분위기 안에서의 달콤한 경험 '당근 케이크'

레트로 감성이 물씬 풍기는 감각적인 컬러믹스로 빈티지 카페 속 러그가 연상되는 직조느낌의 독특한 패턴이 특징이다. 티크 러스틱을 주베이스 컬러로 차분한 분위기를 연출하고 애쉬화이트, 애쉬그레이 컬러로 대비감을 주어 포인트 존을 형성하였다. 화룡점정! 주홍색으로 과감한 악센트를 주어 활기를 불어넣음과 동시에 고전적이고 내추럴 한 분위기를 연출하였다.

프라하 브러쉬 애쉬 화이트	프라하 브러쉬 애쉬 그레이
20%	10%
프라하 브러쉬 티크 러스틱	PANTONE® 7626 C
60%	10%



※ 믹스매치의 패턴디자인은 공간의 형태에 따라 디자인 및 채색마루 비율이 달라질 수 있습니다.



프라하 브러쉬 골드 7.5 x 115 x 445 <당근 케이크>

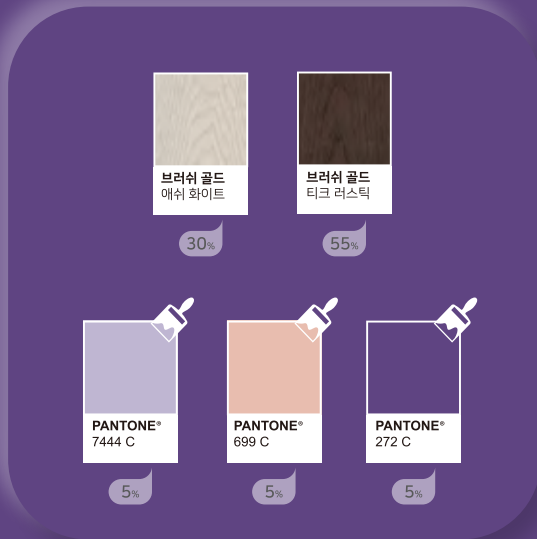
Romantic Waikiki

보랏빛으로 물드는 석양 속 와이키키 해변,
 '로맨틱 와이키키'

석양이 지는 하늘은 언제나 아름답다. 세계적인 휴양지 와이키키의 해변을 떠올렸다. 보라색 계열에서 은은한 색조차이를 주어 평온하면서도 세련된 기품을 만들어 주었다.

채색 마루를 15%만을 사용하였지만 기존 분위기와는 사뭇 다른 품격을 전달한다.

최소한의 비용으로 효과를 원하는 고객분께 추천!
 일반적인 일자마루 4단 시공방법이지만 컬러 배치를 새롭게 하여 전혀 다른 분위기를 선사한다.



※ 믹스매치의 패턴디자인은 공간의 형태에 따라 디자인 및 채색마루 비율이 달라질 수 있습니다.



브러쉬 골드 7.5 x 115 x 900 <로맨틱 와이키키>

2020 MIX MATCH S/S
15 New Design Proposal

2020 MIX MATCH S/S 15 New Design Proposal